

Otto-von-Guericke-Universität Magdeburg, Postfach 4120, 39016 Magdeburg

An:
Prof. Dr.-Ing. habil. Graham Horton
persönlich/vertraulich

Niels Liebau

Otto-von-Guericke-Universität Magdeburg
Universitätsplatz 2
39106 Magdeburg

Telefon: +49 391 67-51206
Telefax: +49 391 67-11140

niels.liebau@ovgu.de
www.ovgu.de

Evaluationsergebnisse Schlüsselkompetenzen III - Vorlesung - SoSe 16

Sehr geehrter Herr Prof. Dr.-Ing. habil. Horton,

hiermit erhalten Sie die Evaluationsergebnisse Ihrer Lehrveranstaltung:
Schlüsselkompetenzen III (Vorlesung). Wir bedanken uns herzlich für Ihre Bereitschaft zur
Teilnahme!

Bitte schauen Sie sich die Auswertungsbögen an! Sollten Werte außerhalb Ihres
Erwartungsbereiches liegen, unterstützen Sie unsere HochschuldidaktikerInnen des
fokus:LEHRE-Teams mit Ihrer Expertise gern als Ansprechpartner für Fragen zur
Interpretation von Evaluationsergebnissen und bei der Generierung von
Handlungskonzepten: www.ovgu.de/fokuslehre

Darüber hinaus stehen natürlich auch wir, das Team des Sachgebiets Qualitätssicherung
(qualitaet@ovgu.de), als Gesprächspartnerinnen für Ihre Fragen und Vorhaben zur
Verfügung.

Die Evaluationsbögen werden zum Ende des Semesters vernichtet.

Nochmals herzlichen Dank für Ihr Engagement bei der Sicherung der Qualität von
Studium und Lehre an unserer Universität.

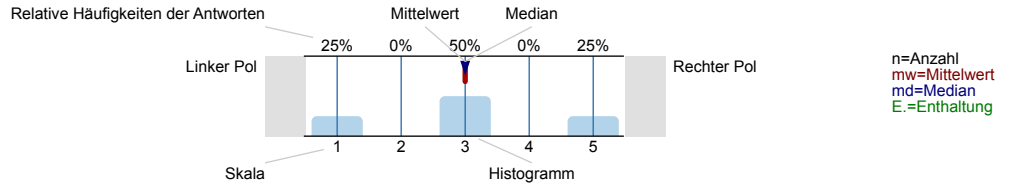
Mit freundlichen Grüßen
Franziska Genge, Daniel Grupski und Christin Thiel

Anlage
Auswertungsbericht
Verwendeter Fragebogen: FIN01

Auswertungsteil der geschlossenen Fragen

Legende

Frage-
text



1. Allgemein

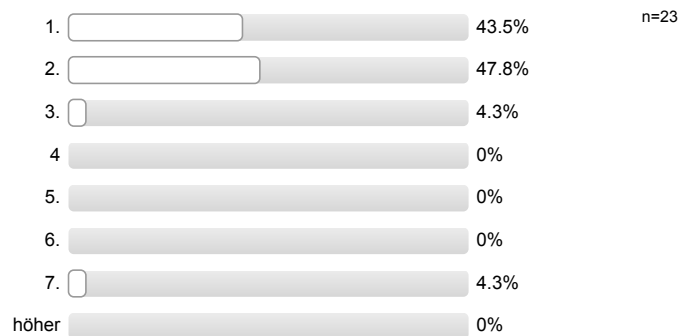
Studiengang:



Studienart:

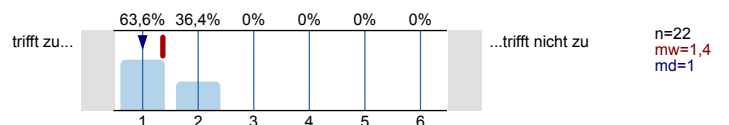


Fachsemester:

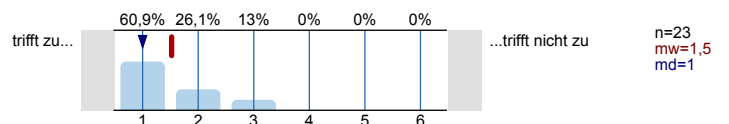


2. Didaktik, Präsentation und Skript

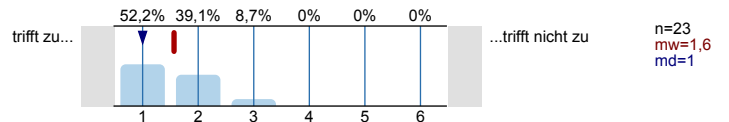
a) Die Bedeutung und/oder Anwendung des Stoffes ist mir klar.



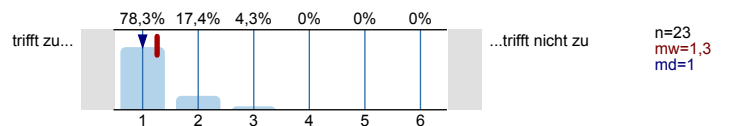
b) Die organisatorische und inhaltliche Vorabinformation über die Lehrveranstaltung war gut.



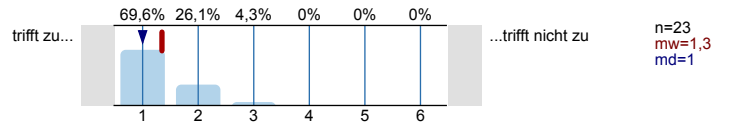
c) Die Lehrveranstaltung finde ich gut strukturiert/ gegliedert.



d) Ich kann die Menge des Stoffes der Lehrveranstaltung bewältigen.

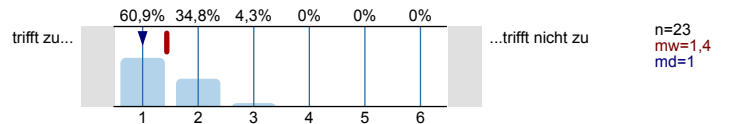


e) Die Anforderungen für den Leistungsnachweis sind klar vermittelt worden.

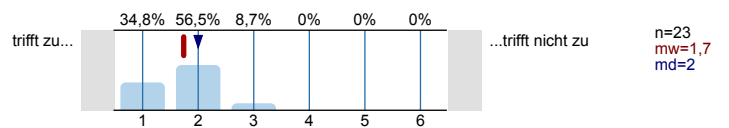


3. Dozentin / Dozent

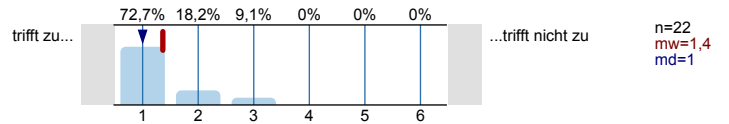
a) Folien und Tafelanschriften sind gut.



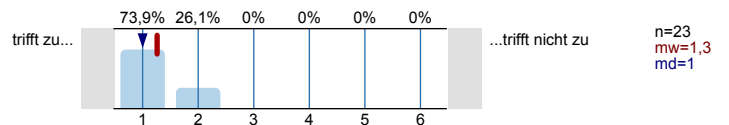
b) Der Einsatz von Hilfsmitteln und Medien ist gut.



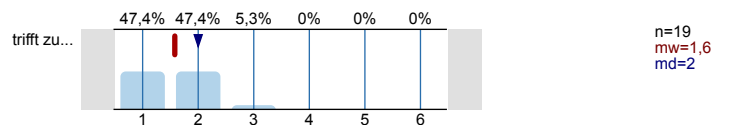
c) Die verwendeten Beispiele finde ich hilfreich und interessant.



d) Der vermittelte Stoff ist nachvollziehbar, es ist genügend Zeit zum Mitdenken vorhanden.

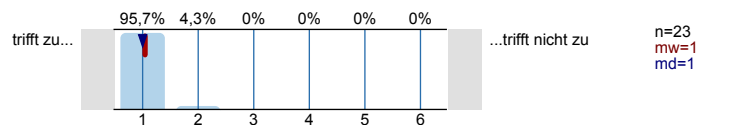


e) Die Unterlagen zur Lehrveranstaltung sind hilfreich (falls Unterlagen vorhanden) . .

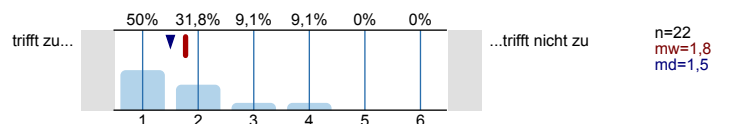


3. Dozentin / Dozent

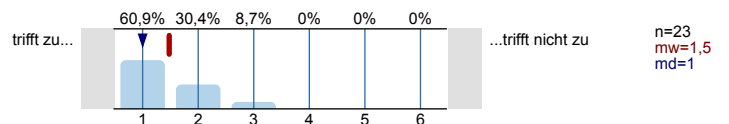
a) Die Dozentin / der Dozent wirkt fachlich kompetent.



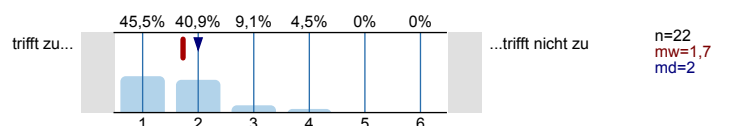
b) Die Dozentin / der Dozent weckt mein Interesse am Stoff.



c) Der Vortragsstil der Dozentin / des Dozenten ist gut. .

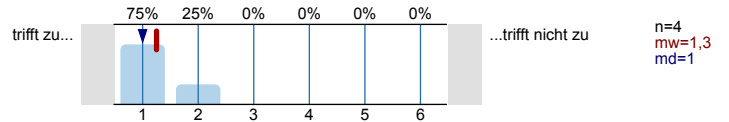


d) Die Dozentin / der Dozent engagiert sich, dass der Stoff verstanden wird.

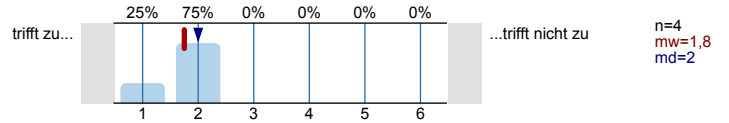


4. Übungen (sofern es welche gibt)

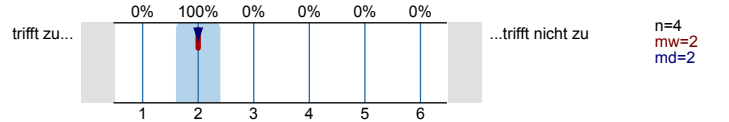
a) Die Übungsleiterin / der Übungsleiter wirkt fachlich kompetent.



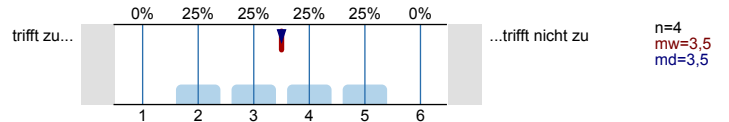
b) Der Vortragsstil der Übungsleiterin / des Übungsleiters ist gut.



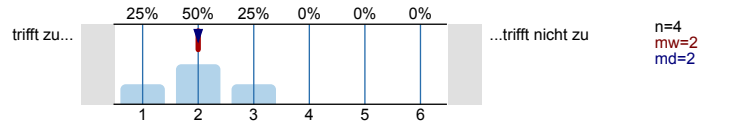
c) Die Übungsleiterin / der Übungsleiter vergewissert sich, dass der Stoff verstanden wurde.



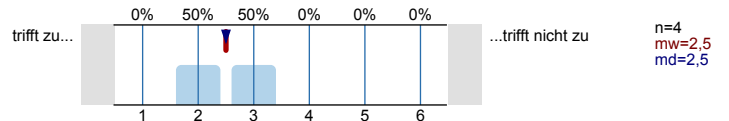
d) Die Übung ist gut auf die Vorlesung abgestimmt.



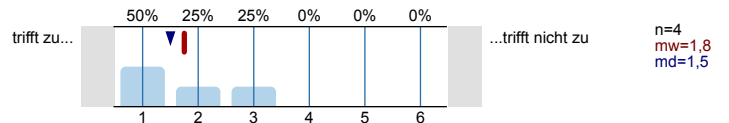
e) Die Übung finde ich gut strukturiert / gegliedert.



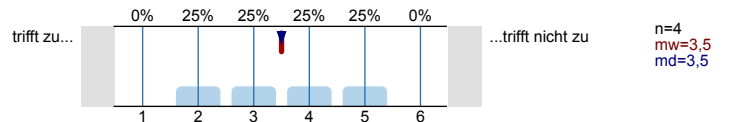
f) Die Übung ist eine gute Ergänzung zur Vorlesung.



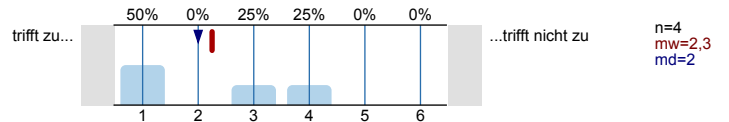
g) Die Aufgaben sind verständlich formuliert.



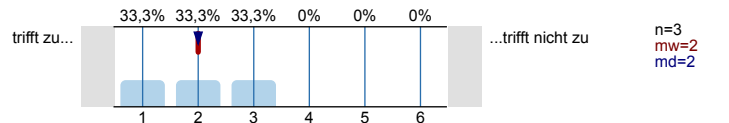
h) Die Aufgaben helfen beim Verständnis des Stoffes.



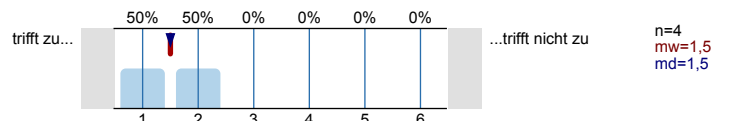
i) Der Schwierigkeitsgrad der Aufgaben ist angemessen.



j) Der vermittelte Stoff ist an Lernzielen ausgerichtet.

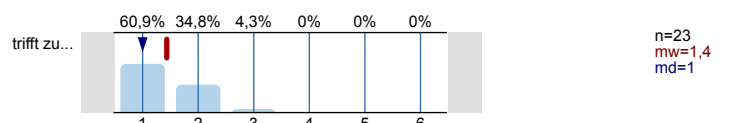


k) Ich kann die Menge des Stoffes der Übung gut bewältigen.

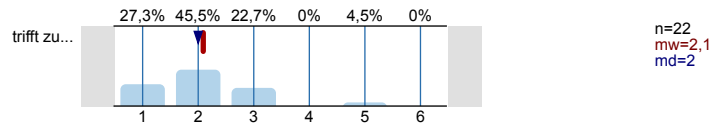


5. Zusammenfassung

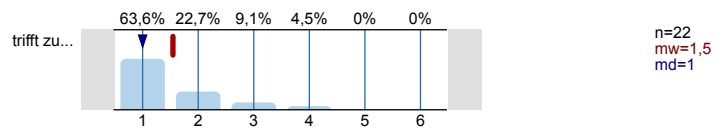
a) Die Qualität der Lehrveranstaltung ist insgesamt hoch.



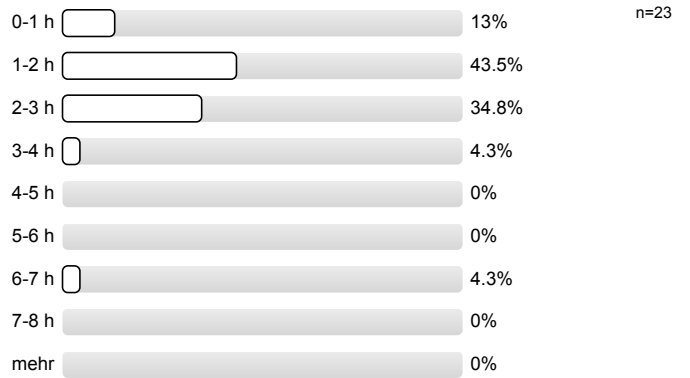
b) Ich habe in dieser Lehrveranstaltung viel gelernt.



c) Ich würde diese Lehrveranstaltung anderen Studenten empfehlen.



d) Wie hoch ist der durchschnittliche Zeitaufwand, den Sie für die gesamte Lehrveranstaltung pro Woche investieren (ohne LV, Üb, u. ä.)?



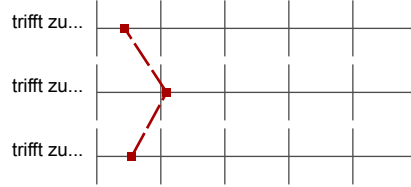
Profillinie

Teilbereich: Fakultät für Informatik (FIN)
 Name der/des Lehrenden: Prof. Dr.-Ing. habil. Graham Horton
 Titel der Lehrveranstaltung: Schlüsselkompetenzen III
 (Name der Umfrage)

Verwendete Werte in der Profillinie: Mittelwert



a) Die Qualität der Lehrveranstaltung ist insgesamt hoch.



n=23 mw=1,4 md=1,0 s=0,6

b) Ich habe in dieser Lehrveranstaltung viel gelernt.



n=22 mw=2,1 md=2,0 s=1,0

c) Ich würde diese Lehrveranstaltung anderen Studenten empfehlen.



n=22 mw=1,5 md=1,0 s=0,9

6. Auf den nächsten Zeilen haben Sie die Möglichkeit, weitere Kritik und natürlich auch Lob und Anregungen zu äußern. Was fanden Sie gut und was sollte unbedingt geändert werden?

a) Besonders gut fand ich ...

- Treffende Beispiele
- Betonung durch Claudia

FEEDBACK GESPRÄCHE ZU DEN AUFGABEN

- die Auseinandersetzung mit der Orientierung für die Zukunft (Hilfsmittel, wonach man sich richtet)
- die Technik mit Blicken und Gesten das Publikum zur Stille zu bewegen

die „Übung“ an sich : ich gehe davon aus, dass das Thesis proposal für die Masterarbeit sinnvoll ist

Das die Begeisterung und die persönlichen Neigungen des Dozenten in der Vorlesung oft deutlich werden. Dadurch nimmt einem das Vorlesungsgefühl mit und man ist motiviert.

... dass theoretische Themen mit praktischen Bsp. vermittelt wurden.

- Nachvollziehbare Beispiele

... die praktischen Beispiele und den Nutzen der Lehrveranstaltung für Lebensführung und auch Persönlichkeitsentwicklung.

- "Üben" eines Thesis Proposal

b) Nicht gut fand ich ...

Übungsgruppen zu 5 : vermutlich würde man mehr lernen, wenn die Teams kleiner wären
Thema der Übung: VR-Brille (wie eigentlich jedes Jahr) wäre interessanter als Gruppenentscheidungen

Verallgemeinerungen des Professors : "Alle Leute, die sich herren, antworten auf das 'warum?' mit 'wir haben uns immer wegen Kleinigkeiten gestritten'"

- Gruppengröße 5 Personen (3-4 hätte ich besser)
- ~~Einschränkung auf wissenschaftliches Arbeit~~ produktiver gefunden)
- Einschränkung auf das Thema "Wissenschaftliches Arbeiten" in den Übungen

DAS THEMA „IT-ENTWICKLUNG“ FÜR DIE THESISPROPOSALS.
 UNS WURDE AM ANFANG VERMITTELT, DASS DAS DINGE WAS
 ENTWICKELT (SOFTWARE) WERDEN SOLL, EIGENTLICH NUR
 MITTEL ZUM ZWECK SEIN SOLLTE, NICHT DAS ZIEL.
 VIELE GRUPPEN HABEN ALS WISSENSCHAFTLICHE FRAGE GESCHRIEBEN, DIE ZU

den es keine Alternative zu Gruppenentscheidungen gab. Ich konnte
 mich mit diesem Thema nicht identifizieren, was das Bearbeiten der Masterarbeit für
 mich unnötig schwer gemacht hat. Es wäre super, wenn es bei der Auswahl des
 Themas für das Thesis Proposal es verschiedene Alternativen gibt

- wenig Zeit bei der Umfrage Vorlesung

... das Experiment am Anfang: zu wenig Zeit, sehr stressig und vor allem kein
 Ergebnis

das die Prüfungsleistung nicht benotet wird und
 nicht in die Endnote eingeht. Dadurch sind viele Studenten
 wenig motiviert, mehr als das Minimum für das Teamprojekt
 zu tun.

c) Die Lehrveranstaltung könnte verbessert werden, indem...

- mehr praktisches üben/Anwenden des Stoffes,

... zumindest die Ergebnisse des Experiments bekannt gegeben werden, auch wenn es fehlerbehaftet ist.

Studenten mit durch Präsentationen engagiert werden

BEANTWORTEN WIKI! WIE KANN EIN SOLCHES
WERKZEUG AUSSEHEN?
(WEIL ES SCHON SO IN DER AUFGABE STAND)
-> THEMA VIELLEICHT UNGLÜCKLICH GEWÄHLT?

d) Ich würde anderen Studierenden, die sich für diese Lehrveranstaltung interessieren, empfehlen ...

... sie zu besuchen.

ihre komplette Vorlesung zu besuchen.

e) Weitere Bemerkungen:

Selbst mehrere Jahre seit meiner letzten Schlichto-Veranstaltung, bleibt Schlichto-Kompetenzen die qualitativ beste Veranstaltung um der Uni. Weiter so!

Danke

~~Auch das Beispiel Alle~~

ANSONSTEN ALLES GUT :)

- Ich fand die Vorlesung interessanter als Schlichto 1 & 2, das kann aber auch daran liegen, dass ich "weiter" im Studium bin.